

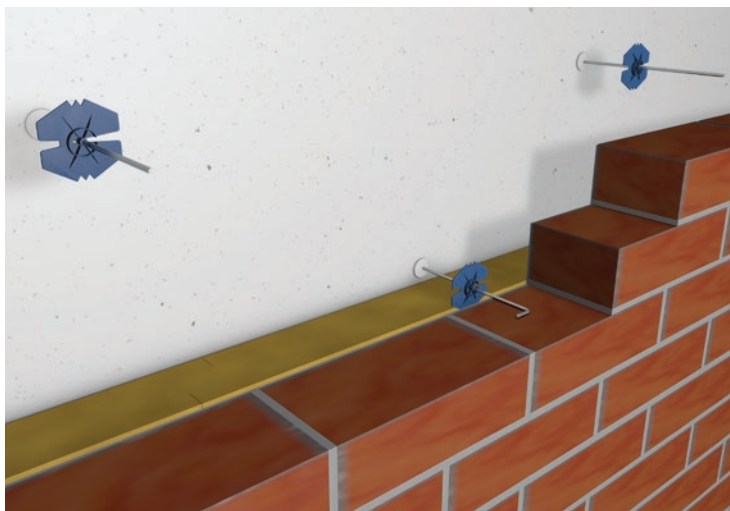


MOSO® horisontal fastgørelse HV-D er trådbeslaget til efterfølgende forbindelse af murværk med hulmur ifølge DIN EN 1996-2/NA.

Vha. de forskellige udførelser kan beslagene sættes i forskellige forankringsunderlag.

Produktinformation

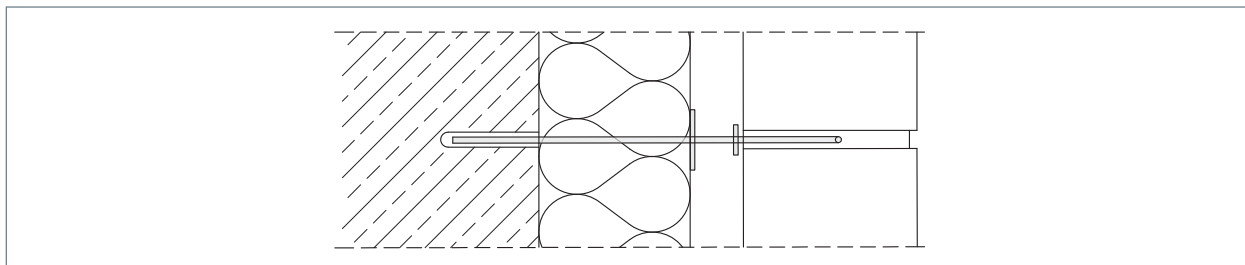
- Diameter: 4 mm
- Murafstande: Op til 250 mm (> på forespørgsel)
- Materiale: Rustfrit stål
Korrosionsbeskyttelsesklasse (CRC) III
- Dokumentation: Bygningstilsynsgodkendelse



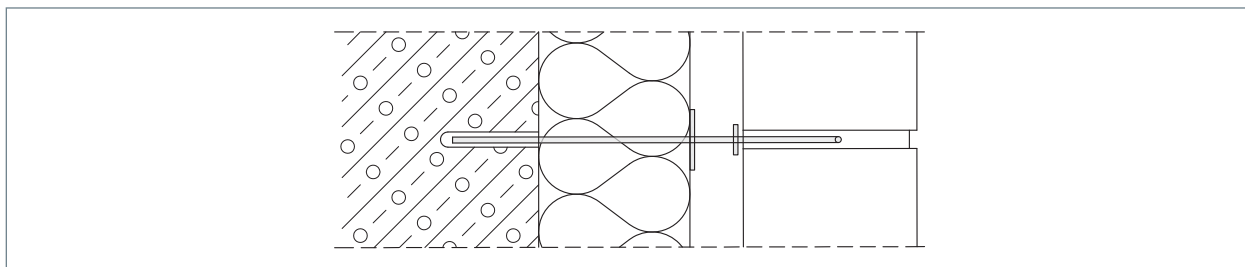
▲ Forankring med MOSO® horisontal fastgørelse HV-DAZ

Anvendelse

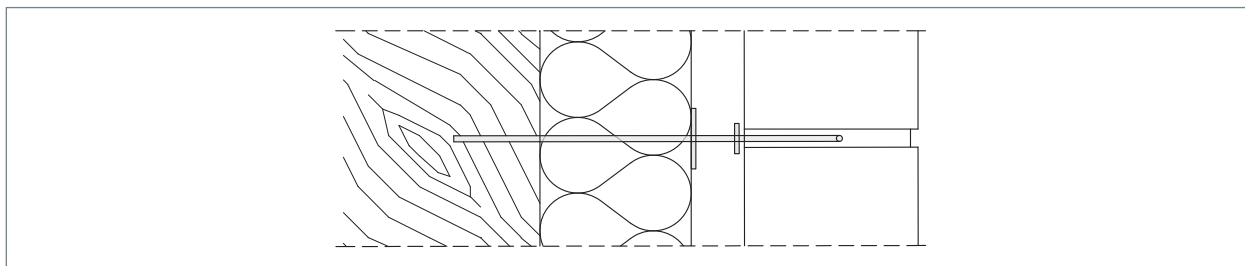
- HV-DAZ: Dybelbeslag til beton og massive sten
- HV-DPB: Indskruningsbeslag til porebeton
- HV-DU: Indskruningsbeslag til træ



▲ MOSO® horisontal fastgørelse HV-DAZ






▲ MOSO® horisontal fastgørelse HV-DPB



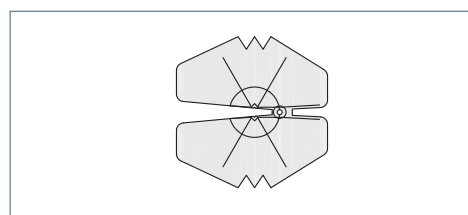
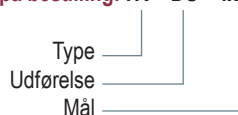
▲ MOSO® horisontal fastgørelse HV-DU



HV-DAZ / HV-DPB / HV-DU

Type / udførelse	Mål [mm]	Maks. afstand mellem mure [mm]	Hul [mm]	Dokumentation
HV-  DAZ	4x180	45	8x60	Godkendelse fra bygningstilsyn
	4x210	75		
	4x250	115		
	4x275	140		
	4x300	165		
	4x320	185		
	4x350	215		
	4x375	240		
 DPB	4x160	60	10x60	Godkendelse fra bygningstilsyn
	4x200	100		
	4x225	125		
	4x250	150		
	4x300	200		
	4x330	230		
 DU	4x180	60	bortfalder	Godkendelse fra bygningstilsyn
	4x210	90		
	4x235	115		
	4x260	140		
	4x300	170		
	4x330	200		

Eksempel på bestilling: HV - DU - 4x210



▲ Tilbehør: ISO-clip

Tilbehør

Betegnelse	til udførelse
Fortandede plader Ø 60 mm	-DAZ, -DPB, -DU
Manchet Ø 25 mm	-DAZ, -DPB, -DU
ISO-clip Ø 60 mm	-DAZ, -DPB, -DU
Indskruningsadapter	-DPB, -DU

Udbudstekst

... stk. MOSO® horisontal fastgørelse type HV-DAZ¹⁾-4x275²⁾ inkl. ISO-clip leveres og indbygges fagligt korrekt.

Alternativ mulighed:

... m² murflade med MOSO® horisontal fastgørelse type HV-DAZ¹⁾ til murafstand (isolering og hulmur) ... cm, facadestestykkelse ... cm, inkl. isolationsholder leveres og indbygges fagligt korrekt.

¹⁾ Type i henhold til tabel

²⁾ Mål i henhold til tabellen

Krydshenvisning til yderligere informationer

Sider	Emne
88 - 89	Teknisk forskrift for bærende konstruktioner til murværk DIN EN 1996-2/NA