



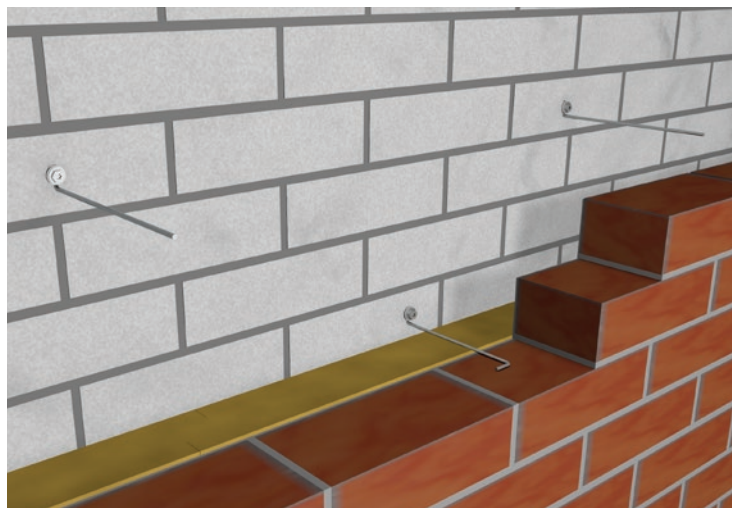
MOSO® horisontal fastgørelse HV-L er murbinderen til forbindelsen mellem murværk med indermur og ydermur.

Under renovering kan du undgå at skulle nedrive den gamle facade, fordi forankringen kan ske gennem den gamle facade.

Dette beslag kan også bruges til vanskelige forankringsunderlag, hvis bæreevnen dokumenteres ved hjælp af trækprøvninger.

### Produktinformation

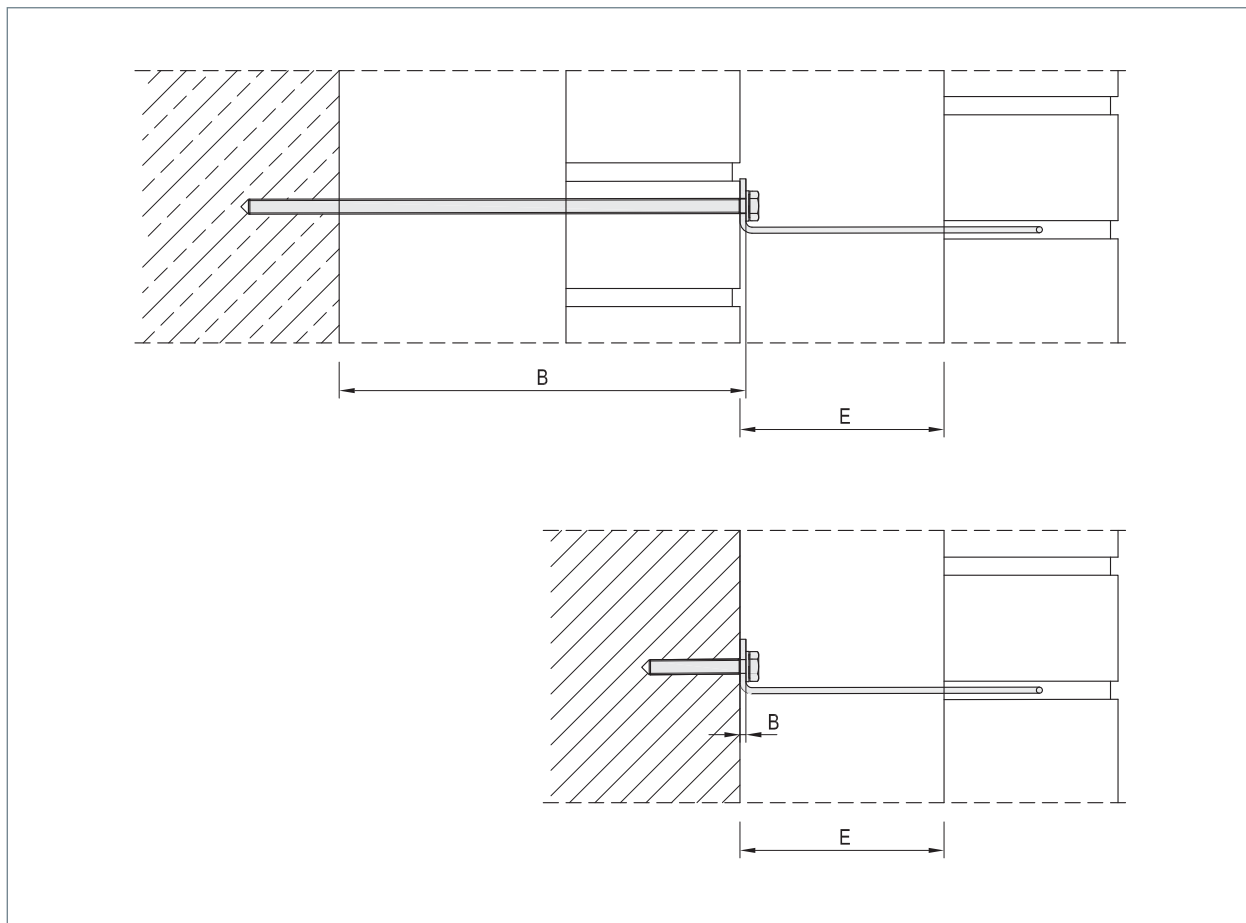
- Diameter: 4 mm
- Murafrstande: Op til 150 mm (> på forespørgsel)
- Materiale: Rustfrit stål  
Korrosionsbeskyttelsesklasse (CRC) III
- Dokumentation: Bygningstilsynsgodkendelse for rammedyblen



▲ Forankring med MOSO® horisontal fastgørelse HV-L

### Anvendelse

- Ved renoveringer, hvor den gamle facade ikke skal rives ned
- Til efterfølgende fastgørelse i hulsten



▲ MOSO® horisontal forbindelse HV-L, forankring i hulsten mulig



## HV-L

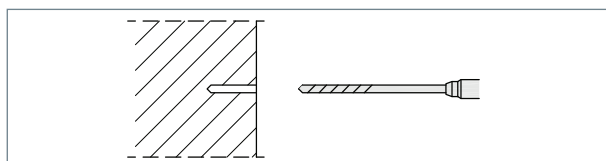
Type / udførelse	Betegnelse ①	Maks. fastgørelsestykkelse B [mm]	Forankringsunderlag
HV-  L	HV-L-10-235	10	Massiv sten Hulsten
	HV-L-30-235	30	
	HV-L-50-235	50	
	HV-L-70-235	70	
	HV-L-90-235	90	
	HV-L-110-235	110	
	HV-L-130-235	130	
	HV-L-150-235	150	
	HV-L-180-235	180	
HV-L-210-235	210		

① Gælder for murafstand E op til 150 mm. Flere størrelser på forespørgsel.

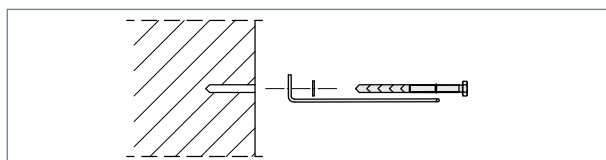
### Eksempel på bestilling: HV - L - 10 - 235



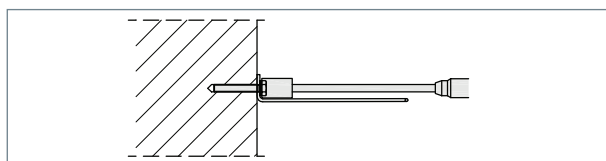
### Montage HV-L



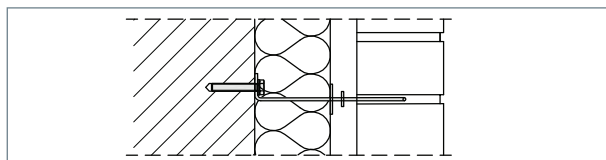
▲ Trin 1: Bor hullet, og rengør det



▲ Trin 2: Murbinder og U-skive trækkes bagfra over dybelhylstret



▲ Trin 3: MOSO® horizontal fastgørelse HV-L skrues sammen



▲ Trin 4: Monter evt. isolationsholder og manchet

### Tilbehør

#### Betegnelse

Fortandede plader Ø 60 mm

Manchet Ø 25 mm

ISO-clip Ø 60 mm

### Udbudstekst

... stk. MOSO® horizontal fastgørelse type HV-L-10-235<sup>1)</sup>  
inkl. ISO-clip leveres og indbygges fagligt korrekt.

Alternativ mulighed:

... m<sup>2</sup> vægflade med MOSO® horizontal fastgørelse type HV-L til murebygning: gammel isolering og hulmur ... cm, gammel facadestenykkelse ... cm, ny isolering og hulmur ... cm, ny facadestenykkelse ... cm, inkl. isoleringsholder leveres og indbygges fagligt korrekt.

<sup>1)</sup> Type i henhold til tabel

### Krydshenvisning til yderligere informationer

Sider	Emne
86	Fastgørelse af facadedybel
88 - 89	Teknisk forskrift for bærende konstruktioner til murværk DIN EN 1996-2/NA