



Overliggerbøjle til skjulte bærende konstruktioner

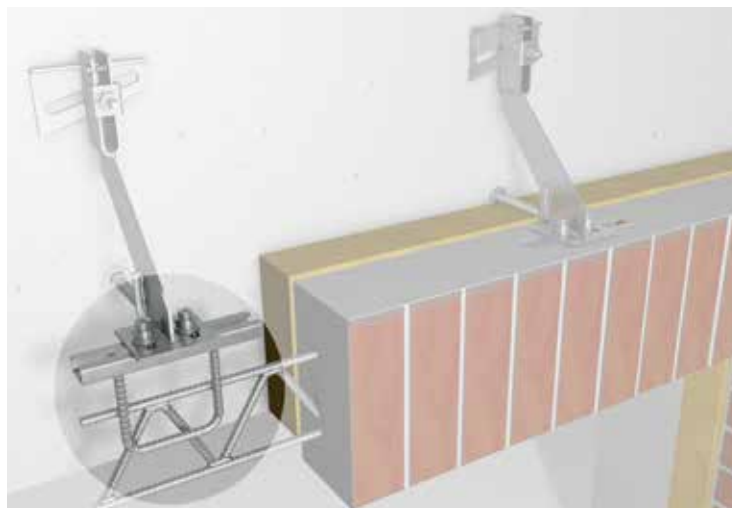
DB / HB / MBA-ES

Til fremstilling af en skjult bærende konstruktion til en facade er der brug for flere holdere.

Ved en muret overligger bruges holderne til konstruktionsmæssig sikring af stenenes placering, mens der til indbygningsdelene (MOSO® MBA-ES) findes en godkendelse med nummer Z-21.4-1907.

Produktinformation

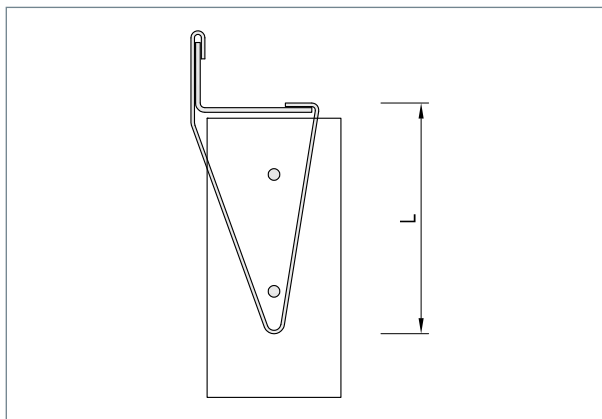
- Konstruktion: Konventionel eller præfabrikeret overligger
- Overligger-type: Løber, rulle, stander, 1½ stander
- Materiale: Rustfrit stål
Korrosionsbeskyttelsesklasse (CRC) III
- Dokumentation: Indbygningsdel i det præfabrikerede element iht. DIBt-godkendelse Z-21.4-1907 eller statisk beregning



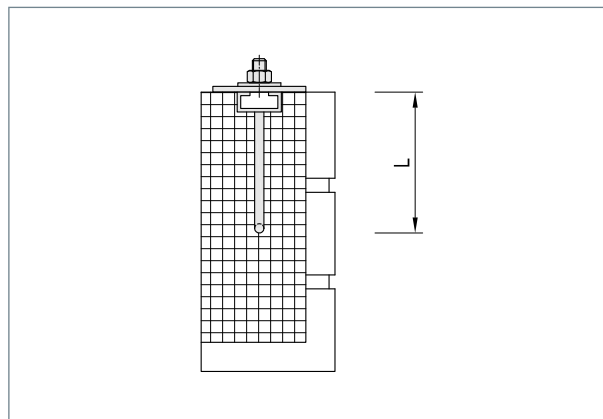
▲ Præfabrikeret overligger med indstøbt MOSO® ankerskinne MBA-ES

Anvendelse

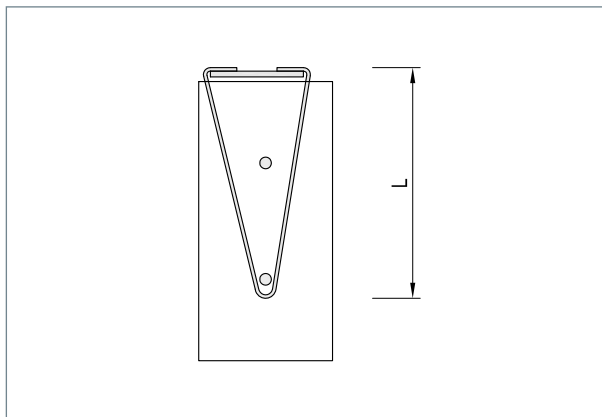
- Overliggerbøjlels afstand ved murede overliggere ≤ 25 cm, ved præfabrikerede elementer i overensstemmelse med de statiske krav
- Ved murede overliggere og dårligt vedhæftende mørtel på facadesten skal der træffes egnede sikringsforanstaltninger som armering på langs eller udformning af mørtellommer
- Det er absolut nødvendigt at understøtte hele den bærende konstruktions flade, indtil murmørtlen er hærdet



▲ MOSO® trådbøjle DB-1 til nedhængende standerskifte



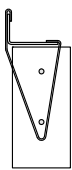
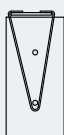
▲ MOSO® MBA-ES indbygningsdel til elementoverligger



▲ MOSO® trådbøjle DB-2 til forbindelse til konsol med enkeltbeslag



Forankringslængde L [mm] for indbygningsdele (konventionelt murede overliggere)

Type / udførelse	Vinkelhøjde ① [mm]	Rulle H = 11,5 cm	Stander H = 24 cm	1½ stander H = 36 cm	Anvendelse
DB-1 	20	80	180	310	WK-D WK-N WK-K WK-O WK-M WK-Z WA-Ü WA-Z
	30				
	40				
	50				
	60				
	70				
	80				
	90				
DB-2 	-	80	180	310	EK-U EK-D

① Vinkelhøjde ved murkonsol med vinkelbeslag som standard = 60 mm

Indbygningsdele til præfabricerede overliggere

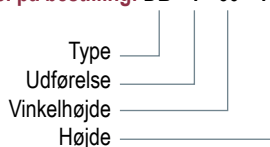
Type / udførelse ②	Belastningsklasse			Anvendelse
	3,5 kN	7,0 kN	10,5 kN	
MBA-ES 	MBA 28/15 ES (L = 90 mm)	MBA 38/17 ES (L = 120 mm)	MBA 38/17 ESL (L = 160 mm)	FB-U FB-D

② Indbygningsdelen er reguleret i godkendelse Z-21.4-1907

Eksempel på bestilling: MBA - 28/15 - ES



Eksempel på bestilling: DB - 1 - 60 - 180



Udbudstekst

Til murede overliggere: ... stk. MOSO® overliggerbøjle, type DB¹⁾-1²⁾-60³⁾-180⁴⁾ leveres og indbygges fagligt korrekt i forbindelse med facadearbejdet.

Alternativ mulighed:

... m nedhængt rulleskifte med MOSO® overliggerbøjle type DB¹⁾ leveres og indbygges fagligt korrekt i forbindelse med facadearbejdet.

¹⁾ Type i henhold til tabel

²⁾ Udførelse i henhold til tabellen

³⁾ Den bærende konstruktions vinkelhøjde i henhold til tabellen (kun ved DB-1)

⁴⁾ Valg i henhold til tabellen

Krydshenvisning til yderligere informationer

Sider	Emne
87	MBA-CE ankerskinne